

Visualisez notre gamme sur : [www.top-block.com](http://www.top-block.com)

Support Topcase

# YAMAHA Ténéré 700 (2018-2022)

Référence : **STCTY43**

Remarque importante :

- Se munir du schéma 3D et bien visualiser le montage d'ensemble.
- Protéger les carters environnants des points de fixation pendant le montage.

**Mode opératoire** (environ 15min.)

- Dans un premier temps, retirer les quatre vis d'origine des flancs latéraux.
- Positionner l'ensemble du support tubulaire sur la moto en faisant attention de ne pas endommager les carénages en n'oubliant pas d'intercaler les quatre entretoises D24 d8.5 Lg20 avant la protection tubulaire.
- Fixer l'ensemble à l'aide de quatre vis CHC M8X90 (rep.7). Serrer fortement.
- Fixer ensuite le support top case (rep.1) sur le tube à l'aide des vis FHC M8X16 (rep.5).
- Et enfin fixer les plaquettes latérales de votre choix de chaque côté du tube à l'aide de six vis FHC M6X16 (rep. 6).

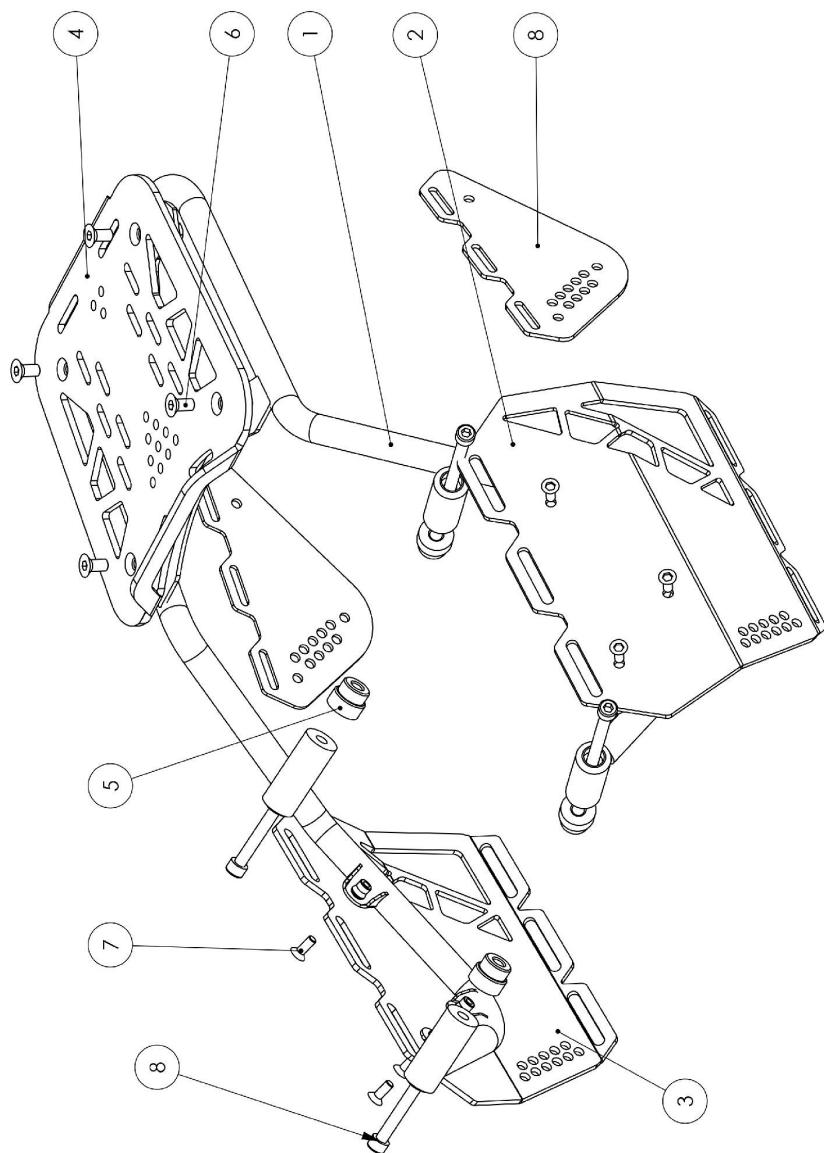


---

**Autres accessoires dédiés à la YAMAHA T7 :**



Protection tubulaire complète : PRATY43



N°	Pièces	Qte
1	Tube	1
2	Plaquette latérale gauche support sacoche	1
3	Plaquette latérale droite support sacoche	1
4	Support Top Case	1
5	STCTY43_Rep128_Entretoise épaulée D24 d8.5 Lg20	4
6	Vis FHC M8x16	4
7	Vis FHC M6x16	6
8	Vis CHC M8x90	4
8	Petite Plaquette latérale	2

Matière : xx		<b>STCTY43_Support top case</b>		Tolérance générale : +/- 0.1	
	Echelle : X:X	Ensemble : Tenère 700		Ts : xx	
		N° de plan : xx		Indice : C	
		Modification apportée : Ajout entretoise épaulée			
		Modifié le : 24/06/22			
					



**INFORMATIONS SUR LA POSE DES KITS & DES ACCESSOIRES TOP BLOCK**

Le fabricant assure que le produit que le consommateur vient d'acquérir est un produit de qualité et a été fabriqué dans les règles de l'art. Les accessoires Top Block sont faciles à poser et ne nécessitent aucune connaissance particulière ni outillage spécial.

Le consommateur est informé que l'installation des repose-pieds si elle n'est pas faite avec rigueur peut entraîner des accidents.

Les repose-pieds comprennent deux parties qu'il est nécessaire après installation et orientation de ceux-ci, de bloquer correctement par l'intermédiaire de la vis CHC M8x20 (voir de bloquer avec du frein filet).

L'ensemble roulettes ou patins et fixation ne saurait garantir des chutes sérieuses et le fabricant décline toute responsabilité en cas de détérioration de la moto.

En cas de doute, il est conseillé de s'informer auprès des distributeurs des modalités d'installation des kits TOP BLOCK.

Le kit TOP BLOCK n'est adaptable que sur le type de machine à laquelle il est destiné.